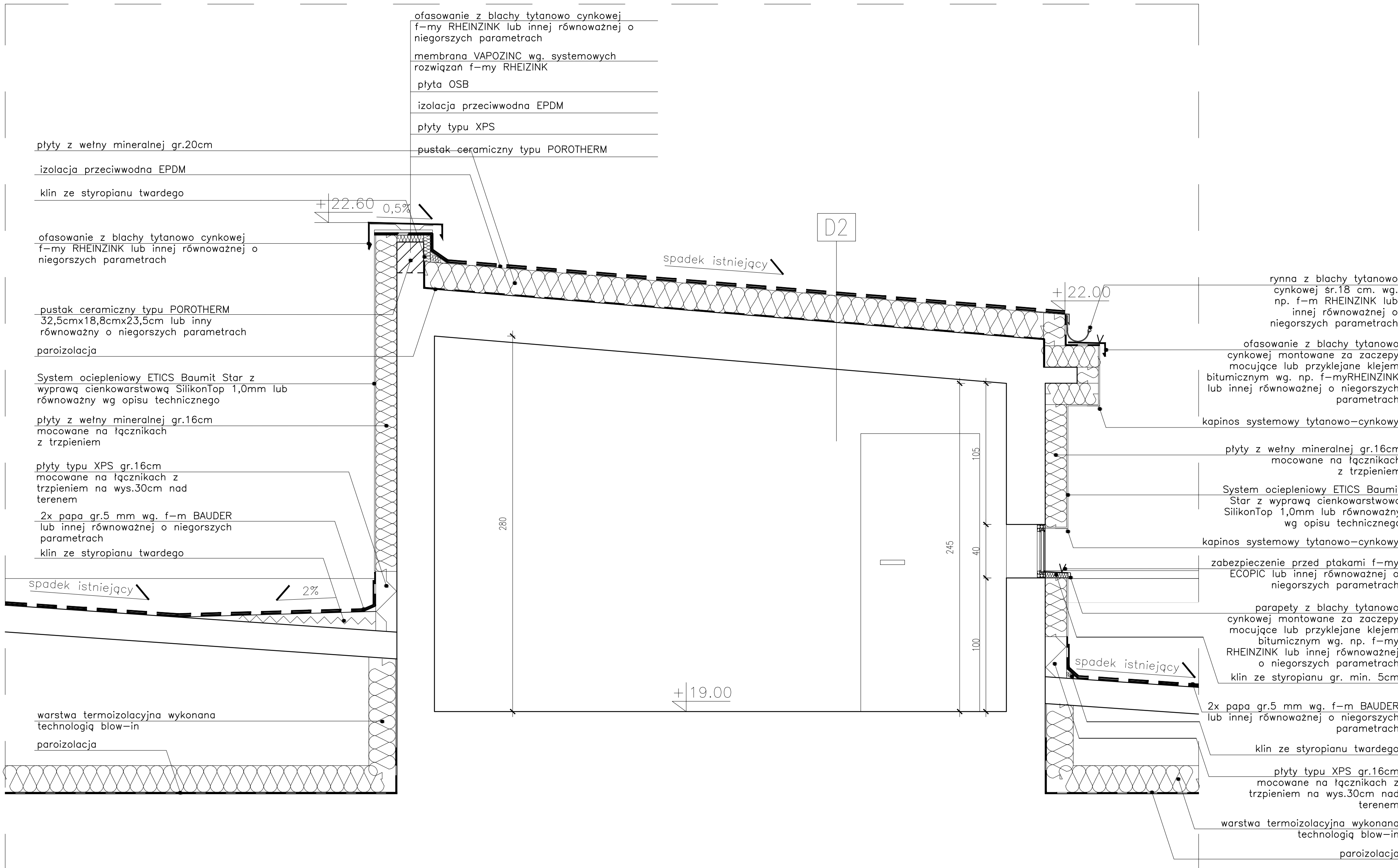
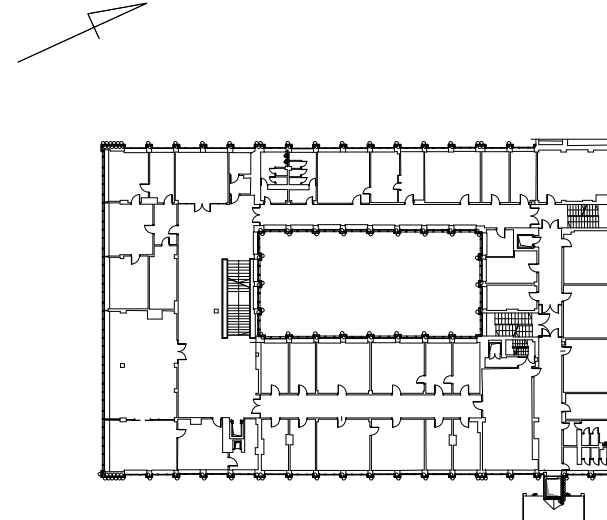
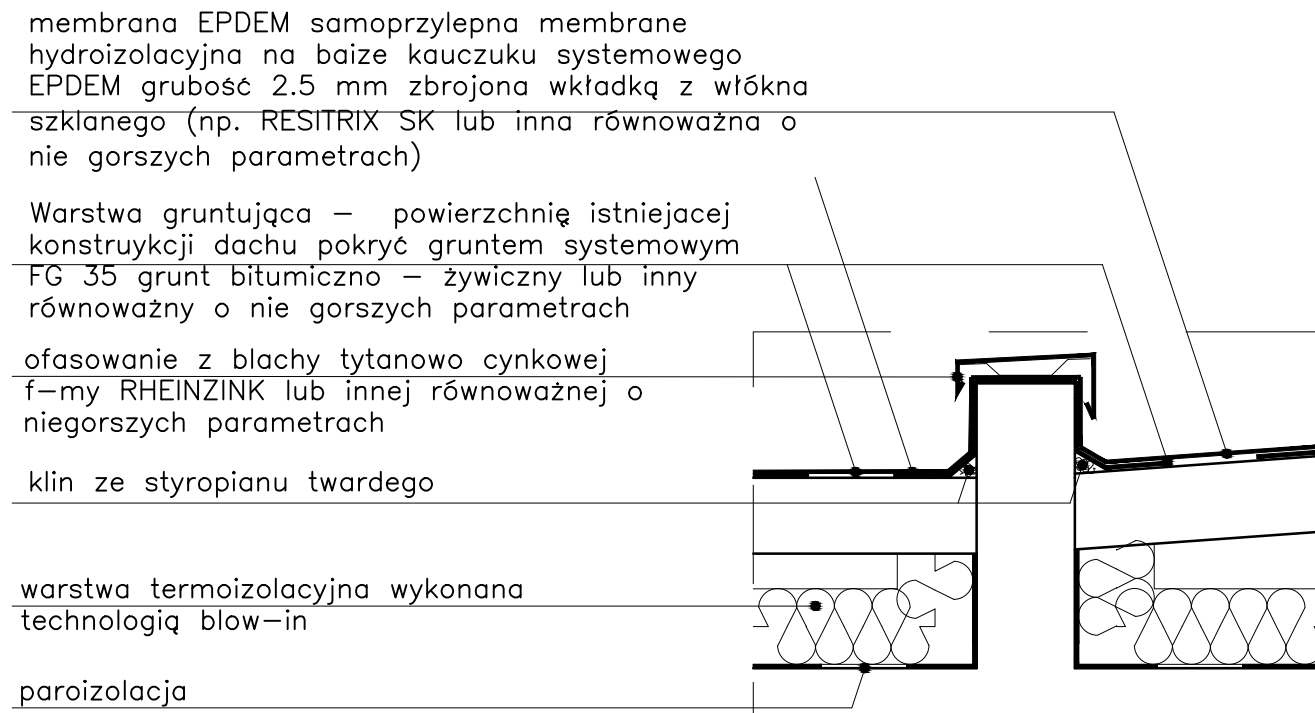


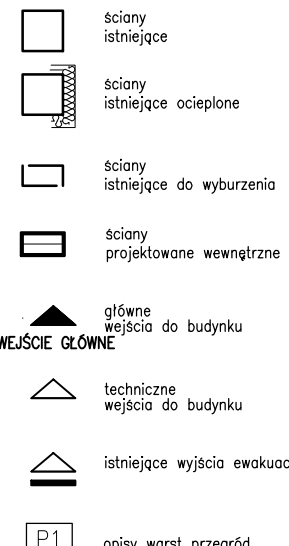
DETAL 'G' WYJŚCIA NA DACH



DETAL 'H' ATTYKA POMIEDZY POŁACIAMI DACHU GŁÓWNEGO



LEGENDA:



SZ1	
SCANA ZEMNICA NR0	
TYN	—
TEMPERATURA - AEREA MINIMALA	Mon

S22		SCIANA FUNDAMENTOWA (zapis podłogowa)	16mm
PLYT Z POLISTYRENU DISTRUBUOWANEGO LUB PLYT XPS			
0 WSPÓŁCZYNNIK PRZEWODZENIA Ciepła			
NIE WYŚCIGNIĘ N2	$\alpha = 0,04$ [W/MK]		
IZOLACJA PRZECIW WODNA		---	
IZOLACJA SCIANA		---	
TYNKA		---	

S23	SCIANA FUNDAMENTOWA NRO [czesci nadziemnej]	
	TYNKI SŁUPKOWE WŁ. KATOLICZ. F-MU KAMIEŃ WŁ. OPISU J.W. LUB INNY RÓWNOWARTNY O NIE GORSZYCH WŁAŚCIWOŚCIACH	---
	PLYT Z WŁĘSY MINERALNEJ O WSPÓŁCZYNNIKU PRZEWODZIMOŚCI CIĘPŁA NIE WYŻSZYM NIŻ $\lambda = 0,04$ [W/MK]	6cm
	ISTNIEJĄCA SCIANA	---
	TYNKA	---

D1	DACH GŁÓWNY MRO	
	IZOLACJA PRZECIWNOCIEPNA PERM	0,5cm
	WAPNISTA GRUNTOWA	---
	ISTNIEJĄCA POŁACZ DACHU IZ SPADKU	---
	TERMOIZOLACJA - WETLA MINERALNA	21cm
	PAROSZCZĄTKA	---
	STROPE ISTNIEJĄCY	---

D2	CIĄG NAD NIEŻSZEJ GŁOWINĄ I MGZYNOWINĄ NR0	
	IZOLACJA PRZECIWNOCiepna EPDM	0,5cm
	SYSTEMOWA PAPA PODŁAGOWA	—
	TERMOIZOLACJA — STYROSPAN EKSPANDOWANY	21cm
	PAPPODŁAGOWA	—
	STROPE STYNGIARCY	—

PODANE WRO	
TYTUŁ	---
TEMATYZACJA – WZNIK MANDALINA	2000
STROP ISTNIEJĄCY	---

JWAGAL

PROJEKT ARCHITEKTONICZNY NALEŻY TRAKTOWAĆ JAKO WIODĄCY.
WSZELKIE PROJEKTY BRANŻOWE MUSZĄ BYĆ ROZPATRYWANE ŁĄCZNIE
Z PROJEKTEM ARCHITEKTONICZNYM

ZOBOWIĄZUJĘ SIĘ GENERALNEGO WYKONAWCĘ, ABY, PRZED PRZYSTĄPIENIEM DO PRAC DOKONAŁ WERYFIKACJI WYMIARÓW ZAWARTYCH W PROJEKCIE

1. Ze względu na usytuowanie i charakter inwestycji, wszystkie wymiary i rozbieżności należy

na bieżąco sprawdzać na budowie, a zaistniałe niezgodności pomiędzy projektem architektoniczno-budowlanym i pozostałymi opracowaniami branżowymi, a stanem istniejącym, należy wyjaśniać i uzgadniać z głównymi projektantami i projektantami branżowymi.

Wszystkie prace muszą być wykonywane zgodnie z zasadami sztuki budowlanej, z zachowaniem szczególnej ostrożności i pod stałym nadzorem osób uprawnionych. Zakres wykonania i obowiązki przy robotach budowlanych stosować zgodnie z Warunkami Technicznymi Wykonania i Odbioru Robót Budowlano-Montażowych i podobnymi uregulowaniami branżowymi.

1. Teren budowy powinien być przygotowany przez odpowiednie wydzielenie, uporządkowanie i zabezpieczenie pod względem BHP. W czasie wykonywania robót należy ściśle przestrzegać obowiązujących przepisów w zakresie BHP. Wszyscy pracownicy zatrudnieni przy wykonywaniu robót na budowie powinni zostać przeszkoleni w kwestiach BHP i p.p.oż.

4. Wszelkie wymiary podane są w stanie surowym ścian żelbetowych i murowanych, oraz wykończonych ścian gipsowo-kartonowych.

Wzrostające znaczenie w projekcie mały, rozwiązań techniczne i Urządzenia będą odpowiadać normom bezpieczeństwa ppcł. i bhp (posiadają odpowiednie atesty i aprobaty).

7. Projekt jest chroniony Prawem Autorskim (Dz. U. 94.24.83 z dnia 04.02.94).

CZEGETKO Sp. z o.o. i nie wolno ich użyć ponownie, kopiować i reprodukować bez jej pisemnej zgody.



CZEGEKO Sp. z O.O.
PLAC GEN. WŁ. SIKORSKIEGO 2
31-115 KRAKÓW
e-mail: czegeko@wp.pl tel/fax: 12 429 29 2

INWESTOR	Uniwersytet Ekonomiczny w Krakowie ul. Rakowicka 27, 31-510 Kraków		
OBIEKT	Budynek Biblioteki Głównej w Krakowie na terenie kampusu Uniwersytetu Ekonomicznego w Krakowie przy ul. Rakowickiej 27, 31-510 Kraków		
ZADANIE	Wykonanie termomodernizacji budynku Biblioteki Głównej na terenie Kampusu Uniwersyteckiego w Krakowie przy ul. Rakowickiej 27 na działce 225/2 jednostka ewidencyjna śródmieście.		
PROJEKTANT	mgr inż. arch. Przemysław Czubaś Nr upraw. MOPIN/044/2004		
PRAWODZIL	mgr inż. arch. Justyna Dziura Nr upraw. MPOIN/097/2015		
WYKONAWCA	PW (projekt wykonawczy)		
PRZEMIANA	ARCHITEKTURA		SKALA 1:20 DATA lipiec 2015
TEMAT RYS.	DETAL G. DETAL H		RYS. NR 18